





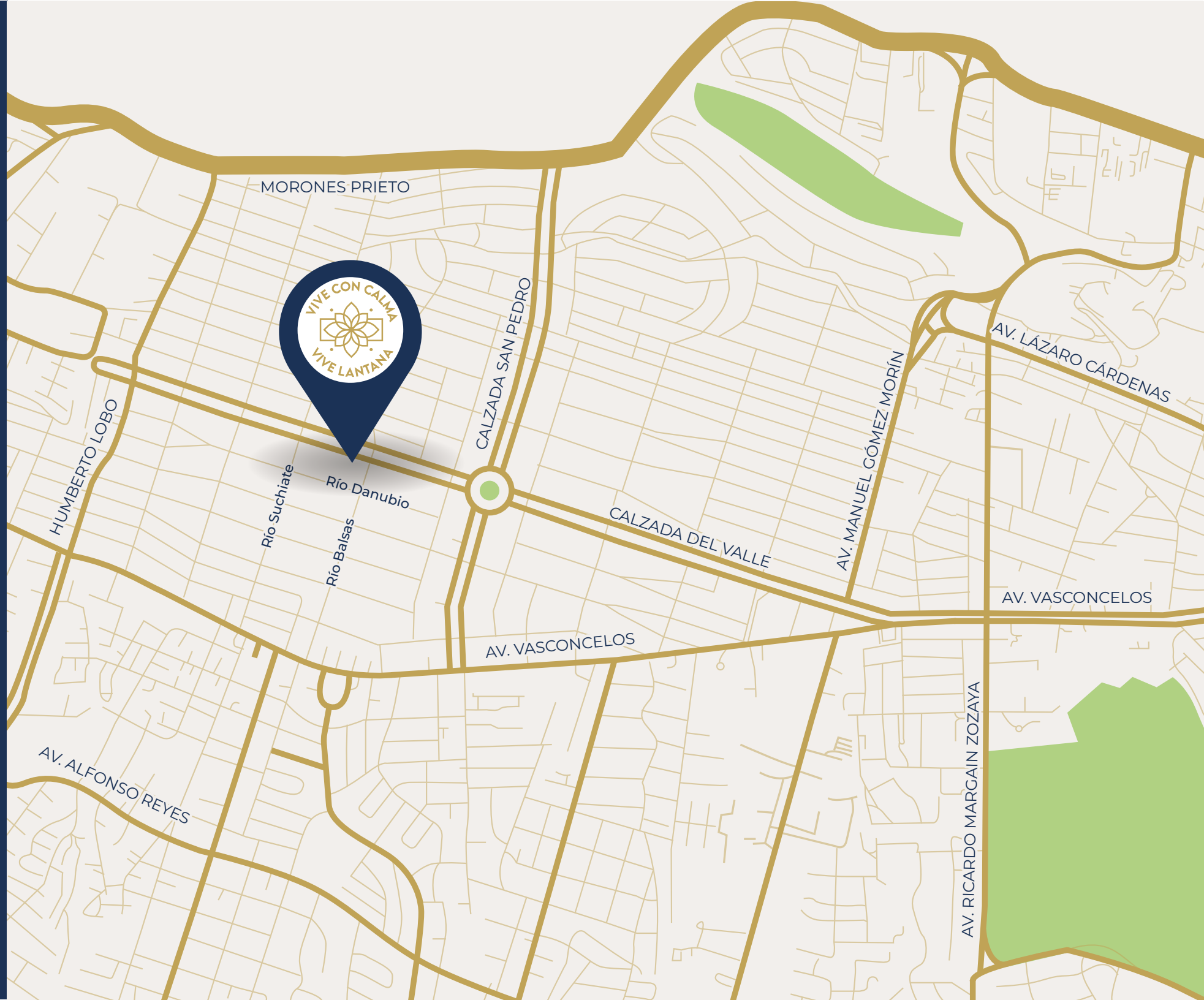
La Lantana no sólo es una flor endémica de San Pedro; también es el lugar que te hace sentir seguro y tranquilo.

Aquí ves a tus hijos crecer y jugar. Es el sitio donde te planteas nuevas metas y buscas nuevas cimas a las que llegar. Es el espacio donde echas raíces y, con mucho orgullo, llamas hogar.

Las imágenes son de carácter ilustrativo. El proyecto arquitectónico y demás particularidades podrán modificarse, según los ajustes del desarrollador/proveedor para el diseño final.

Calzada del Valle es el epicentro de San Pedro Garza García, ya que cuenta con una gran variedad de gastronomía, vida urbana y amplios senderos para hacer ejercicio y disfrutar en familia.

LANTANA tiene acceso directo a esta avenida y es una extensión del gran corredor verde que distingue a esta icónica vialidad del municipio más próspero de Nuevo León.



Planta de amenidades



1. Lobby
2. Sport Bar
3. Pabellón culinario
4. Salas cowork
5. Social Room
6. Gimnasio
7. Ludoteca con área de jardín
8. Alberca con carril de nado

LUDOTECA



Las imágenes son de carácter ilustrativo. El proyecto arquitectónico y demás particularidades podrán modificarse, según los ajustes del desarrollador/proveedor para el diseño final.

SPORT BAR



Las imágenes son de carácter ilustrativo. El proyecto arquitectónico y demás particularidades podrán modificarse, según los ajustes del desarrollador/proveedor para el diseño final.

SOCIAL ROOM



Las imágenes son de carácter ilustrativo. El proyecto arquitectónico y demás particularidades podrán modificarse, según los ajustes del desarrollador/proveedor para el diseño final.

PABELLÓN CULINARIO



Las imágenes son de carácter ilustrativo. El proyecto arquitectónico y demás particularidades podrán modificarse, según los ajustes del desarrollador/proveedor para el diseño final.

An architectural rendering of a modern, multi-story building. The building features a light-colored, textured facade and balconies with glass railings. In the foreground, there is a large, rectangular swimming pool with a green-tiled edge. To the left of the pool, there is a lounge area with a wicker chair and some plants. To the right, there is a covered outdoor lounge area with a wooden slat ceiling and large glass windows. Inside the lounge, a person in an orange shirt is visible. The overall scene is set in a lush, green environment with trees and a clear sky.

ALBERCA

Las imágenes son de carácter ilustrativo. El proyecto arquitectónico y demás particularidades podrán modificarse, según los ajustes del desarrollador/proveedor para el diseño final.

SALAS COWORK



Las imágenes son de carácter ilustrativo. El proyecto arquitectónico y demás particularidades podrán modificarse, según los ajustes del desarrollador/proveedor para el diseño final.

GIMNASIO



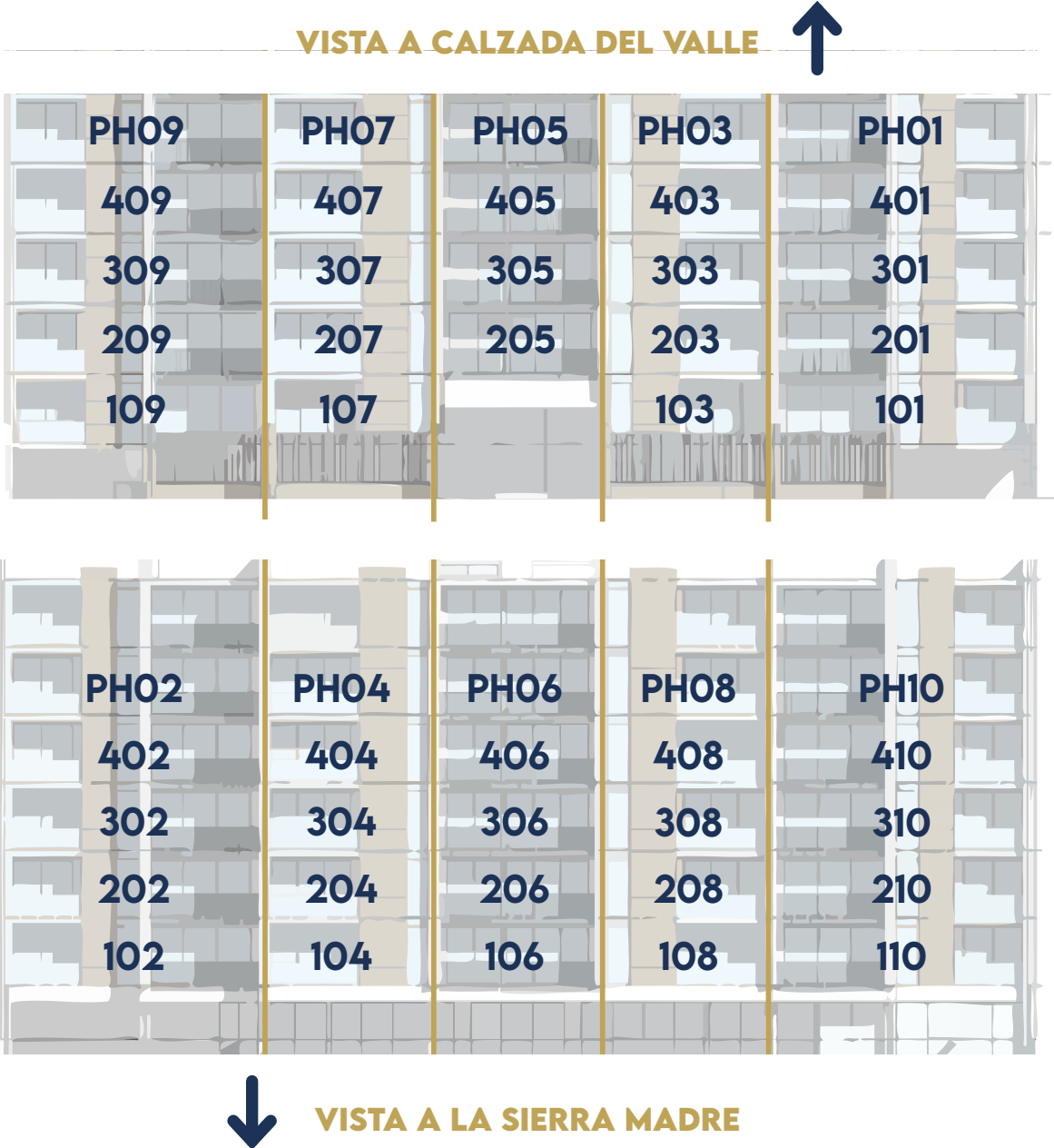
Las imágenes son de carácter ilustrativo. El proyecto arquitectónico y demás particularidades podrán modificarse, según los ajustes del desarrollador/proveedor para el diseño final.

Departamentos



Las imágenes son de carácter ilustrativo. El proyecto arquitectónico y demás particularidades podrán modificarse, según los ajustes del desarrollador/proveedor para el diseño final.

Distribución



Distribución

VISTA A CALZADA DEL VALLE

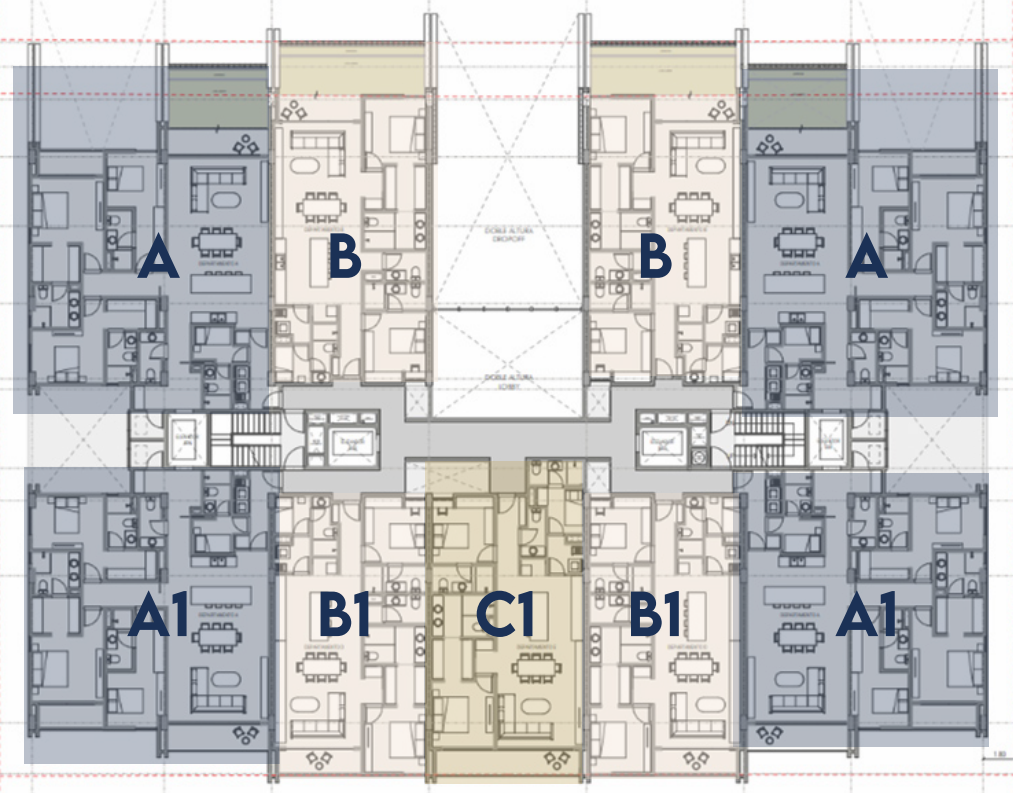


VISTA A LA SIERRA MADRE

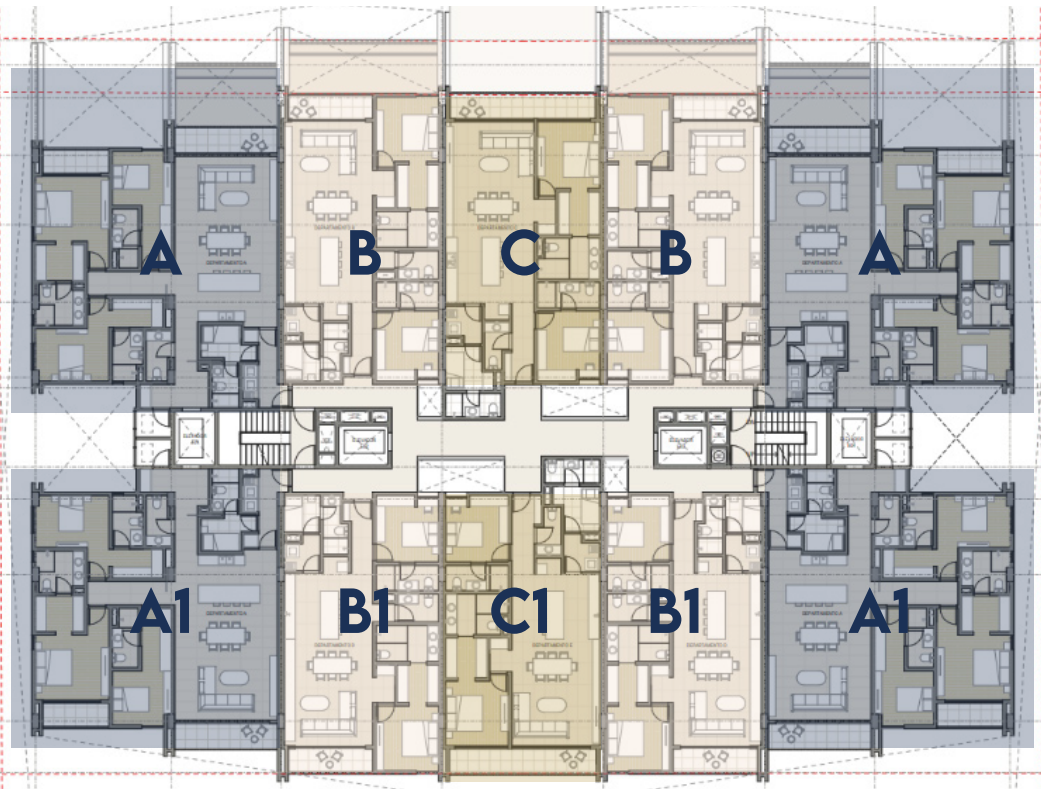
Plantas de Conjunto

VISTA A CALZADA DEL VALLE ↑

NIVEL 01



NIVEL 02 - 06



↓ VISTA A LA SIERRA MADRE



Otros Atributos



Ubicación privilegiada



Motor lobby



Seguridad 24 hrs



Estacionamiento privado
y de visitas



Entorno wellness



Alta plusvalía



Comunidad privada

Modelo A

201.38 m²

Entrega en obra blanca

Área de 201.40 m²

Altura libre de 3 m

- A. 3 recámaras con opción a Área Flex
- B. 4 1/2 baños
- C. Sala
- D. Comedor
- E. Cocina
- F. Cuarto de servicio
- G. Balcón en 1 Recámara
- H. Terraza en Área Social
- I. Elevador con acceso directo

Bodega 4 m²

2 Cajones de estacionamiento



Las imágenes son de carácter ilustrativo. El proyecto arquitectónico y demás particularidades podrán modificarse, según los ajustes del desarrollador/proveedor para el diseño final.



Las imágenes son de carácter ilustrativo. El proyecto arquitectónico y demás particularidades podrán modificarse, según los ajustes del desarrollador/proveedor para el diseño final.

Modelo B

137.3 m²

Entrega en obra blanca

Área de 137.30 m²

Altura libre de 3 m

- A. 2 recámaras con opción a área flex
- B. 3 ½ baños
- C. Sala
- D. Comedor
- E. Cocina
- F. Cuarto de servicio
- G. Terraza en Área Social
- H. 2 Elevadores en pasillo común

Bodega 4 m²
2 Cajones de estacionamiento



Las imágenes son de carácter ilustrativo. El proyecto arquitectónico y demás particularidades podrán modificarse, según los ajustes del desarrollador/proveedor para el diseño final.

Modelo C

144.36 m²

Entrega en obra blanca

Área de 144.36 m²

Altura libre de 3 m

- A. 2 recámaras con opción a área flex
- B. 3 ½ baños
- C. Sala
- D. Comedor
- E. Cocina
- F. Cuarto de servicio
- G. Terraza en Área Social
- H. 2 Elevadores de uso común

Bodega 4 m²

2 Cajones de estacionamiento



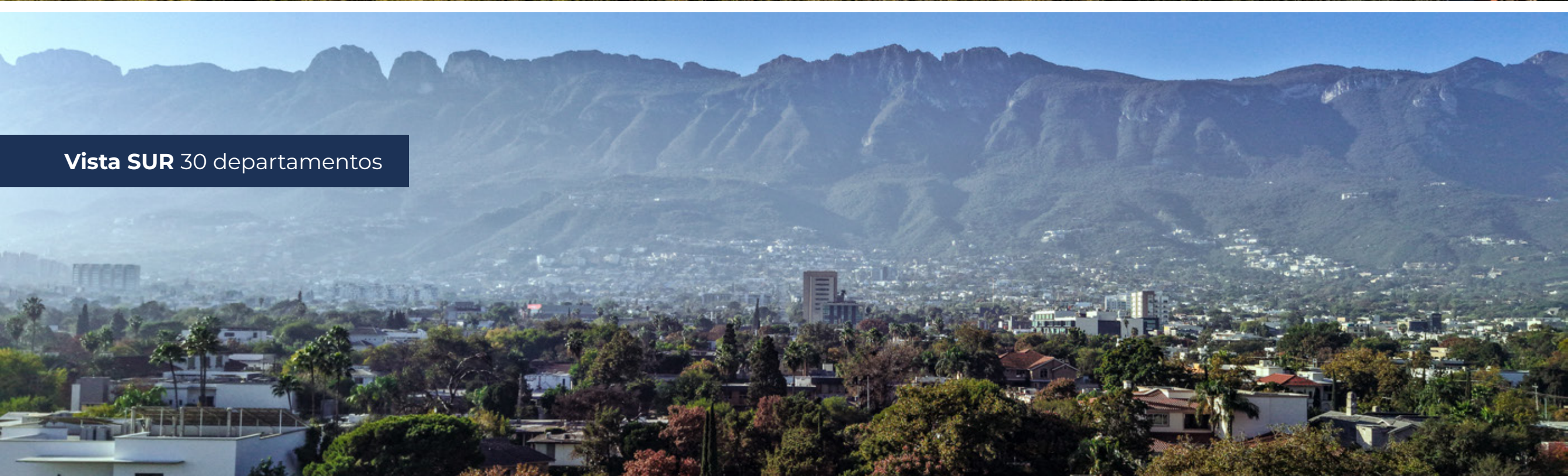
Las imágenes son de carácter ilustrativo. El proyecto arquitectónico y demás particularidades podrán modificarse, según los ajustes del desarrollador/proveedor para el diseño final.

A modern living room with a large window overlooking a city and mountains. The room features a white sofa, a black chair, and a small table. The window has a white curtain on the left and a white wall on the right. The view outside shows a city with a red-roofed building and a person on a balcony, with mountains in the background under a blue sky.

Vistas desde tu ventana

Las imágenes son de carácter ilustrativo. El proyecto arquitectónico y demás particularidades podrán modificarse, según los ajustes del desarrollador/proveedor para el diseño final.

Vista Norte 29 departamentos



Vista SUR 30 departamentos

ACABADOS GENERALES

- Piedra tecnológica de 0.75 x 1.50 m
- Muros divisorios interiores entre departamentos con paneles de yeso y acabado nivel 5
- Fachada ventilada con sistema Hebel y piedra tecnológica
- Plafones de panel de yeso
- Pintura en muros y plafones en tono blanco neutro
- Balcón con cancelería en fachada, con barandal exterior incluido
- Puerta principal de acceso y puertas interiores conforme a planos arquitectónicos
- Altura libre interior de:
 - 3.00 m en áreas sociales y recámaras
 - 2.70 m en comedor, cocina, vestíbulo, pasillo
 - 2.60 m en baños y áreas de servicio
 - 2.50 m sobre equipos de lavandería
- Instalaciones eléctricas, hidráulicas, sistemas especiales, sistema contra incendios con rociadores y aire acondicionado tipo mini VRF

ESPECIFICACIONES DEL PROYECTO:

Proyecto Habitacional Multifamiliar con una superficie total construida de 15,286.10 m², distribuidos en una torre de 5 niveles con 49 departamentos.

Distribución General

- Amenidades ubicadas en un medio nivel por debajo del acceso principal, generando privacidad y conectividad eficiente.
- 2 niveles de estacionamiento subterráneo.
- Área de drop-off vehicular en planta baja.
- 49 bodegas (una por propietario de departamento)
- Cuenta con un total de 112 cajones de estacionamiento, distribuidos de la siguiente manera:
 - 98 cajones para residentes
 - 10 cajones para visitantes
 - 4 cajones destinados a personas con discapacidad

Amenidades y Áreas Comunes

- Dos salones privados multiusos
- Ludoteca con patio de juegos
- Pabellón gastronómico
- Dos salas de coworking
- Gimnasio
- Alberca exterior



Lantana

CALZADA



Arquitectura Fundamenta Design
+ LS-LAB

Calz. del Valle 406, 66220, San Pedro Garza García, N.L.

Tel. 81.2710.6659

www.lantana.com.mx